



升學及就業輔導組通訊

二零零五年七月

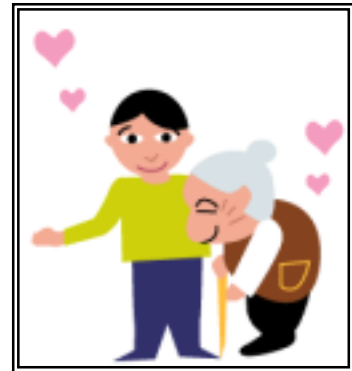
編者的話：

您們好！漫長的暑假即將開始，大家可有計劃如何擴闊視野？

同學們可以參加不同的課程來增長自己的知識。升學及就業輔導組一直致力為同學提供各方面的升學及就業資料。我們這次的主題就是善用餘閒，希望各位能把握暑假，獲取與職業有關的經驗，為將來作出準備。

工作體驗有助你的全人及未來工作發展

同學可在課餘時參與義務工作，既可幫助有需要人士，也可以增進自己的生活經驗。顧名思義，「義務工作」就是沒有報酬的工作。按參加者的興趣和能力而安排。服務對象有兒童、老人、傷殘和智障人士、家庭、青少年，工作性質也包括文職及接聽熱線等。



對於許多首次參與義務工作的人士，社會服務機構多會安排一些基本訓練予他們。大部份的義務工作的要求都會較低，而一般的社會服務機構的人員都會細心指導參加者進行義務工作。

同學可根據下列原則選擇不同形式的工作體驗活動：

1. 年齡限制

基本上，足 13 歲而未滿 15 歲的在學兒童只可在非工業機構工作，並須持有在學證明及家長同意書。

足 15 歲而未滿 18 歲的青少年可於非工業機構及工業機構工作，但須遵守一些有關工作種類及工作時數的限制。

2. 成熟程度

未有任何工作經驗，或是性格未夠成熟的同學，參與工作實習或全職 / 兼職工作，可能較為吃力，你們或會在工作期間遇到不少工作或人際的問題。

相對來說，義務工作的要求比較易掌握，而許多社會服務機構也會提供有關訓練予各參加者。

若同學在各方面未有充足準備的話，義務工作是較合適的選擇。

3. 興趣

同學的個人興趣是另一個重要的因素。

例如一些比較文靜和內向的年青人，對銷售工作可能興趣不大。而某些青少年較缺乏耐性，文職工作就可能不太適合他們。如同學希望更了解自己的職業性向，可試一試勞工處網上《職業興趣 Mix & Match 遊戲》

http://www.careers.labour.gov.hk/2000/cas/web_gui/cht/interactive_zone/index.htm 及參考《「擇業錦囊」職業短篇》

http://www.careers.labour.gov.hk/2000/cas/web_gui/cht/choosing_careers/index.htm



現時僱主能提供的工作實習及全職 / 兼職工作往往以銷售、簡單文職等居多，未必能配合每個同學的期望。

4. 技能

電腦軟件的應用及簡單的英語對答等都是現今年青人進入工作世界的必備條件。

5. 時間安排

必須有穩妥的時間安排，以免影響正常的學習和家庭生活。

如果同學沒有太多閒暇時間，則全職 / 兼職工作未必是最好的選擇。

可於暑期或是一些長假期爭取工作經驗。

活動剪影

參觀勞工處職業資料中心

升學及就業輔導組幹事及其他同學於2004年12月4日由徐洪翔老師帶領參觀了勞工處位於灣仔之職業資料中心，了解如何獲得有關職業之資料。



勞工處職員向同學介紹有關
勞工處擇業輔導組的工作



勞工處職員和本校師生合照

參觀教育及職業博覽 2005

本校5A及5D班同學於2005年2月22日由徐洪翔老師及阮文慧老師帶領參觀教育及職業博覽2005，同學們籍此獲得了很多有關升學及就業資訊。



中一級「職業檔案」活動

為讓中一同學了解自己的興趣及相關職業資料，本組舉行了中一級「職業檔案」活動，活動中同學首先完成性向測試問卷，再依從問卷結果於勞工處網頁中尋找相關之職業資料。



同學正填寫性向測試問卷



同學於勞工處網頁中尋找
相關之職業資料

勞工處擇業常識問答比賽 2005

	<p><u>本校中三、中四及中六級最高分</u></p> <p>3A 葉雅馨 4A 鄧兆亨 4B 許詩琪 6A 黃滙婷</p>
---	---

升學及就業放大鏡

參加同學須完成一份有關升學及就業問卷，成績最好的同學獲頒獎狀。

 <p>優異獎 3A 勞美意 4D 葉志輝 4D 盧興記</p>	 <p>優異獎 4E 陳振宇 4E 鄭海燕 4E 陳楚淇 4E 陳晴妮</p>	
 <p>季軍 4E 黃勵迎</p>	 <p>亞軍 3A 陸泳欣</p>	 <p>冠軍 6B 鍾詠琪</p>

升學及就業輔導組通訊編輯小組 4E 黃世雄 4E 羅美思

升學及就業輔導組 徐洪翔主任 蔡國豪老師 黎穎珊老師 阮文慧老師

同學可從以下途徑查詢有關海外升學,本地升學及就業的資料:

佛教大雄中學升學及就業輔導組

http://www.bthc.edu.hk/~hchsu/careers_hp/careers.htm

教統局升學輔導及家校合作組

<http://www.emb.gov.hk/cgs/main.asp>

學友社 <http://www.student.com.hk>

勞工處擇業輔導組 <http://www.careers.labour.gov.hk>

